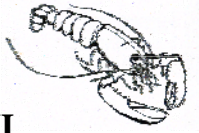


Wachstum von Zuchthummern auf dem Helgoländer Felssockel



Da die Helgoländer Hummerpopulation eine kritische Größe unterschritten hat, wurde in einem Pilotprojekt der Erfolg einer großen Wiederaufstockung der Population mit Zuchttieren untersucht.

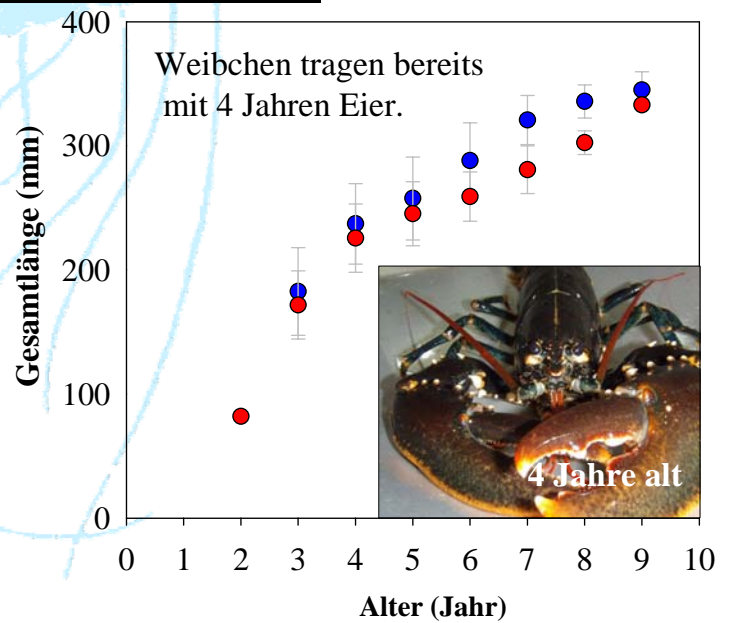
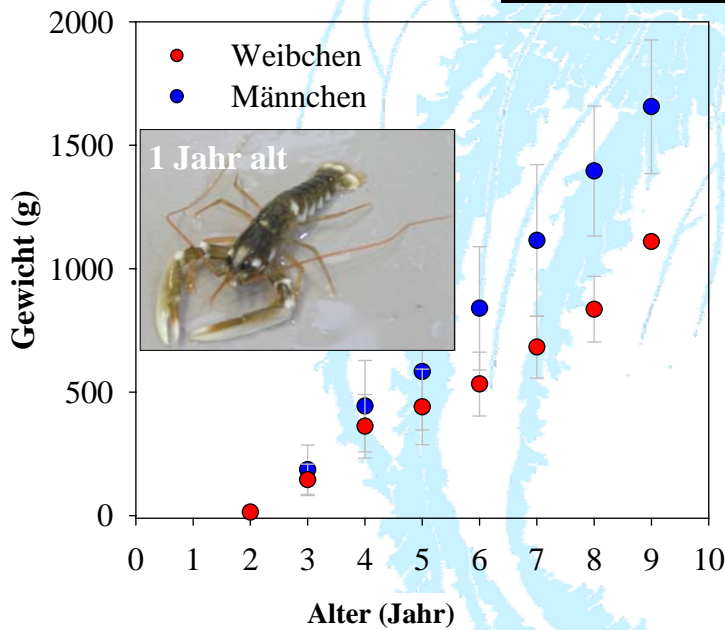
In den Jahren 2000-2008 wurden insgesamt 9.000 kleine Hummer (Gesamtlänge: 3-4 cm) gezüchtet, markiert und um Helgoland herum ausgesetzt.

Mittlerweile wurden von diesen einzelnen Jahrgängen 2-21 % wieder gefangen.



Die gefangenen Zuchthumme nehmen den Lebensraum gut an, zeigen gute Entwicklungsbedingungen und können sich bereits vermehren.

WACHSTUM der Zuchthumme im Feld



Für eine Wiederaufstockung wurden die Zuchtbedingungen unter ökologischen und ökonomischen Bedingungen weiter optimiert.

